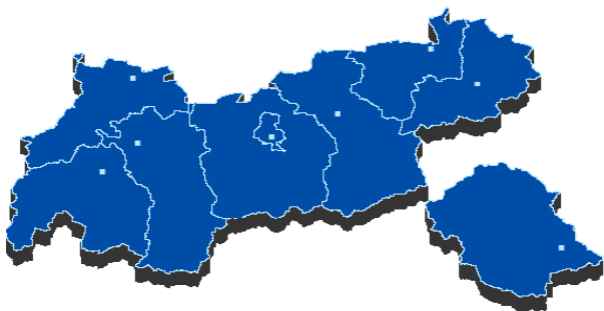




LAND  
TIROL

# 2021



# TIROL IN ZAHLEN

Landesstatistik Tirol



HYPO  
TIROL

## 1. ADMINISTRATIVE EINTEILUNG UND FLÄCHE (Gebietsstand 2020)

Fläche in km <sup>2</sup>	12.648,4	83.882,6	15,1	
darunter Dauersiedlungsraum in km <sup>2</sup>	1.573,0	32.584,3	4,8	
in %	12,4	38,9		
Gemeinden	279	2.095	13,3	
darunter Stadtgemeinden	11	201	5,5	
Marktgemeinden	21	771	2,7	

## 2. BEVÖLKERUNG (1. 1. 2021)

Wohnbevölkerung	760.105	8.932.664	8,5	0,3
darunter AusländerInnen	127.214	1.531.072	8,3	2,7
Lebendgeborene	7.520	83.603	9,0	0,0
darunter uneheliche Lebendgeborene	3.432	34.428	10,0	2,8
in % der Lebendgeborenen	45,6	41,2		
Gestorbene	6.788	91.599	7,4	8,8
darunter im 1. Lebensjahr	24	262	9,2	84,6
Säuglingssterblichkeit (‰)	3,2	3,1		
Geburtensaldo	732	-7.996		-43,1
Tatsächlicher Wanderungssaldo	1.793	40.064		7,2
Lebenserwartung bei der Geburt				
Mann	80,1	78,9		-0,5
Frau	84,5	83,7		-0,5
Eheschließungen (inkl. gleichgeschl. Ehen)	3.600	39.662	9,1	-10,4
Begründungen eingetragener Partnerschaften	95	1.256	7,6	-9,5
Ehescheidungen (inkl. gleichgeschl. Ehen)	1.023	14.870	6,9	-10,2
Aufgelöste eingetragene Partnerschaften	4	108	3,7	-20,0
betreffene Kinder	1.259	17.236	7,3	0,2
darunter Minderjährige (Kinder unter 18 Jahre)	867	12.037	7,2	-2,1
Gesamtscheidungsrate (Ehescheidungen bezogen auf jene Eheschließungsjahrgänge, aus denen sie stammen)	32,2	37,6		

## Eheschließungen, Ehescheidungen, Geburten und Sterbefälle 2020 nach Bezirken

Bezirk	Eheschließungen <sup>1)</sup>		Ehescheidungen	Lebendgeborene			Gestorbene
	abs.	dar. Erst-ehen in %		abs.	darunter unehelich in %	darunter AusländerInnen in %	
Innsbruck-Stadt	575	71,8	188	1.208	44,1	33,5	1.267
Imst	317	74,4	94	700	46,4	10,0	444
Innsbruck-Land	914	74,4	234	1.827	41,5	15,5	1.537
Kitzbühel	264	78,4	71	590	49,3	13,1	571
Kufstein	544	77,4	144	1.155	47,7	16,0	1.012
Landeck	211	81,0	48	441	41,0	11,1	390
Lienz	229	76,9	66	461	56,4	4,3	489
Reutte	165	72,7	46	314	47,8	17,2	291
Schwaz	381	73,0	132	824	46,5	13,8	787
<b>TIROL</b>	<b>3.600</b>	<b>75,1</b>	<b>1.023</b>	<b>7.520</b>	<b>45,6</b>	<b>16,7</b>	<b>6.788</b>
<b>ÖSTERREICH</b>	<b>39.662</b>	<b>70,0</b>	<b>14.870</b>	<b>83.603</b>	<b>41,2</b>	<b>20,6</b>	<b>91.599</b>

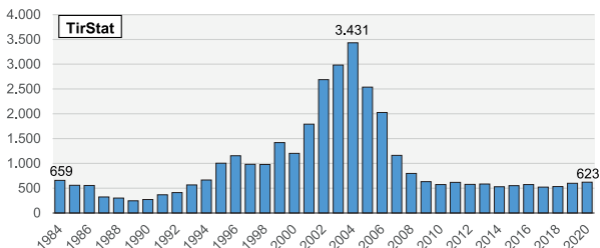
<sup>1)</sup> Inkl. Ehen gleichgeschlechtlicher Paare und Umwandlungen von eingetragenen Partnerschaften in Ehen.

### Wohnbevölkerung nach ausgewählten Nationalitäten am 1. 1. 2021 in den Bezirken

Bezirk	Wohnbevölkerung insgesamt	Österreich	Ausland insgesamt	Deutschland	andere EU-(27) Länder	Jugoslaw. Nachfolgestaaten	Türkei
Innsbruck-Stadt	131.059	94.268	36.791	9.278	11.595	5.230	2.840
Imst	60.922	53.689	7.233	2.119	2.811	818	821
Innsbruck-Land	181.698	156.857	24.841	6.240	9.195	3.824	2.665
Kitzbühel	64.676	52.811	11.865	5.468	4.563	1.463	426
Kufstein	111.080	91.146	19.934	6.481	6.936	3.231	2.053
Landeck	44.346	39.641	4.705	1.111	1.780	731	784
Lienz	48.814	45.961	2.853	844	1.198	395	32
Reutte	33.054	26.070	6.984	3.391	1.777	910	678
Schwaz	84.456	72.448	12.008	3.202	5.048	2.722	1.135
<b>TIROL</b>	<b>760.105</b>	<b>632.891</b>	<b>127.214</b>	<b>38.134</b>	<b>44.903</b>	<b>19.324</b>	<b>11.434</b>

### Einbürgerungen in Tirol 1984 - 2020

Personen



### Eingebürgerte Personen nach bisheriger Staatsangehörigkeit 2020

#### Bisherige Staatsangehörigkeit

EU-Staaten vor 2004	80	332	24,1	63,3
EU-Beitrittsstaaten seit 2004	54	1.209	4,5	-6,9
EFTA-Staaten, assoz. Kleinstaaten, Vereinigtes Königreich	13	87	14,9	18,2
Europäische Drittstaaten (inkl. Türkei)	283	4.235	6,7	5,6
Afrika	46	626	7,3	-25,8
Amerika	20	237	8,4	33,3
Asien (ohne Türkei, Zypern)	122	1.987	6,1	-3,9
Australien und Ozeanien	-	1	-	-
Staatenlos, Unbekannt, Ungeklärt	5	82	6,1	-37,5
<b>Eingebürgerte Personen (mit Wohnsitz im Inland)</b>	<b>623</b>	<b>8.796</b>	<b>7,1</b>	<b>4,2</b>

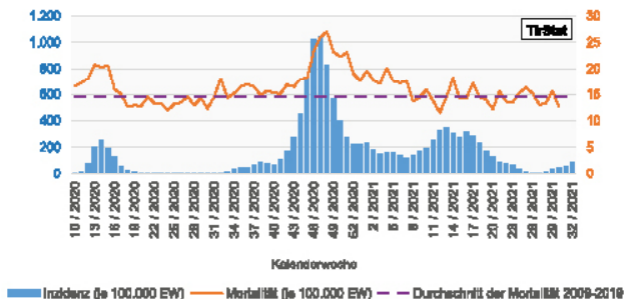
### 3. PRIVATHAUSHALTE UND FAMILIEN (2020)

<b>Privathaushalte</b>	<b>332.500</b>	<b>3.988.400</b>	<b>8,3</b>	<b>1,3</b>
Einpersonenhaushalte	120.700	1.505.700	8,0	2,2
davon männlich	52.900	681.500	7,8	-0,6
weiblich	67.800	824.200	8,2	4,5
Mehrpersonenhaushalte	211.900	2.482.700	8,5	0,8
davon mit 2 Personen	98.100	1.210.700	8,1	1,1
mit 3 Personen	51.200	582.500	8,8	±0,0
mit 4 Personen	43.000	449.400	9,6	0,2
mit 5 und mehr Personen	19.500	240.200	8,1	2,1
Durchschnittliche Haushaltsgröße	2,24	2,20		
<b>Familien insgesamt</b>	<b>207.800</b>	<b>2.459.900</b>	<b>8,4</b>	<b>0,6</b>
Ehepaare	147.700	1.751.000	8,4	0,5
Lebensgemeinschaften	37.500	420.500	8,9	2,5
Alleinerziehende Mütter	20.200	241.800	8,4	2,5
Alleinerziehende Väter	2.400	46.600	5,2	-25,0
Familien ohne Kinder	84.800	1.063.200	8,0	-0,9
Familien mit Kinder	123.000	1.396.700	8,8	1,7
davon 1 Kind	58.900	712.000	8,3	2,3
2 Kinder	47.700	491.400	9,7	-1,0
3 Kinder und mehr	16.400	193.400	8,5	7,9

### 4. ZAHLEN DER TIROLER INDUSTRIE (2020)

	abs.	Veränderung zum Vorjahr in %
Abgesetzte Produktion (in 1.000 €)	11.057.614	- 5,9
darunter Glasindustrie und Chemische Industrie	2.564.491	-13,5
Bauindustrie	785.947	5,4
Holzindustrie	1.040.475	- 2,2
Nahrungs- und Genussmittelindustrie	490.917	- 12,8
Metall-Bereich (Gießereiindustrie, NE-Metall- industrie, Maschinen und Metallwaren, Fahrzeugindustrie)	4.659.814	- 2,2
Elektro- und Elektronikindustrie	475.739	0,9
Tiroler Direktexporte (in Mrd. €)		
Euro-Länder	4,2	±0,0
Drittstaaten	2,1	- 19,2
Ausland gesamt	6,3	- 7,4
Dienstgeberbetriebe lt. Beschäftigtenstatistik der WKT	423	-2,1
Unselbständig Beschäftigte	40.583	-1,5
Ausbildungsbetriebe	91	- 1,1
Lehrlinge (lt. WKO-Wirtschaftskammer Österreich)	1.325	- 0,6

## 5. INZIDENZRATE UND GESAMTMORTALITÄTSRATE JE 100.000 EINWOHNER



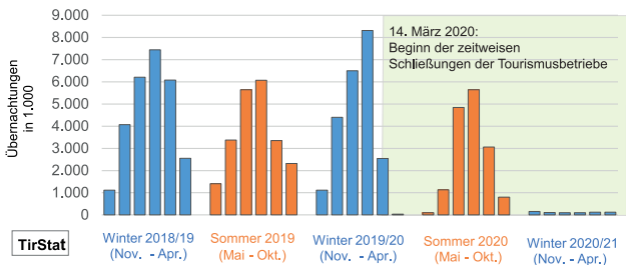
## 6. ERWERBSTÄTIGKEIT, ARBEITSMARKT (Jahresdurchschnitt 2020)

<b>Unselbständig Beschäftigte</b>	<b>329.376</b>	<b>3.717.176</b>	<b>8,9</b>	<b>-4,3</b>
darunter Frauen	154.577	1.726.254	9,0	-4,8
davon Land- und Forstwirtschaft (Abschn. A)	1.413	24.800	5,7	-2,1
Produktion (Abschn. B - F)	86.740	940.336	9,2	-0,4
Dienstleistungen (Abschn. G - U)	233.754	2.677.653	8,7	-5,7
Wirtschaftsklasse unbekannt	32	1.149	2,8	10,3
PräsenzienerInnen; Kinderbetreuungs- geld- und KarenzgeldbezieherInnen	7.437	73.238	10,2	-3,6
<b>Geringfügig Beschäftigte</b> (inkl. geringfügig freie Dienstverträge)	<b>30.364</b>	<b>342.401</b>	<b>8,9</b>	<b>-10,4</b>
darunter Frauen	19.472	206.687	9,4	-11,4
<b>Selbständig Beschäftigte</b>	<b>45.500</b>	<b>471.700</b>	<b>9,6</b>	<b>0,7</b>
darunter Frauen	14.600	166.500	8,8	9,0
<b>Vorgemerkte Arbeitslose</b>	<b>28.928</b>	<b>409.639</b>	<b>7,1</b>	<b>77,4</b>
darunter bis 24 Jahre	3.570	43.452	8,2	82,6
50 Jahre und älter	8.323	126.259	6,6	59,9
Frauen	14.405	185.670	7,8	86,4
AusländerInnen	10.072	140.710	7,2	115,2
<b>Offene Stellen</b>	<b>4.415</b>	<b>62.833</b>	<b>7,0</b>	<b>-25,8</b>
Gemeldete Lehrstellensuchende	473	8.159	5,8	42,1
Offene Lehrstellen	843	6.022	14,0	6,7
<b>Arbeitslosenrate (%)</b>	<b>8,1</b>	<b>9,9</b>		
Männer (%)	7,7	10,1		
Frauen (%)	8,5	9,7		

## 7. TOURISMUS (2020)

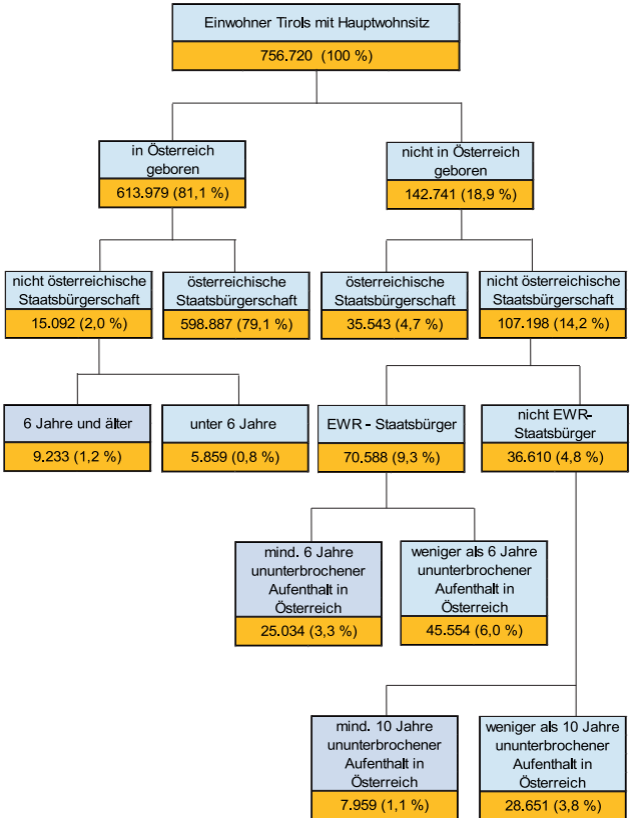
<b>Ankünfte (Tourismusjahr in 1.000)</b>	<b>8.771,8</b>	<b>30.614,2</b>	<b>28,7</b>	<b>-29,3</b>
darunter in gewerblichen Betrieben	6.465,8	23.476,6	27,5	-31,2
in Privatunterkünften (inkl. priv. Fewo)	1.532,3	3.906,3	39,2	-20,2
<b>Übernachtungen (Tourismusjahr in 1.000)</b>	<b>38.505,9</b>	<b>113.512,3</b>	<b>33,9</b>	<b>-22,4</b>
darunter in gewerblichen Betrieben	26.856,5	78.735,9	34,1	-24,2
in Privatunterkünften (inkl. priv. Fewo)	9.138,8	20.996,9	43,5	-16,6
Herkunft: Deutschland	20.917,4	44.254,6	47,3	-19,6
Niederlande	4.321,3	8.473,5	51,0	-14,9
Österreich	3.798,8	35.130,7	10,8	-8,3
Schweiz und Liechtenstein	2.095,4	3.609,5	58,1	-21,6
Belgien	1.171,6	1.982,1	59,1	-29,1
Vereinigtes Königreich	940,1	1.960,8	47,9	-41,9
Fremdenunterkünfte ohne Camping (Sommer)	21.242	64.861	32,8	+0,5
Fremdenbetten (Sommer)	329.085	1.086.403	30,3	-0,6
darunter in gewerblichen Betrieben	203.933	698.381	29,2	-0,7

### Übernachtungen in Tirol nach Saisonen



Unterkunftsart	Preis Ü/F in €		Veränd. in %		Umsätze	
	Winter 2019/2020	Veränd. gegenüber der Vorjahressaison	Sommer 2020	Veränd. gegenüber der Vorjahressaison	Tourismusjahr 2020 in Mio. €	in %
Gewerbliche Betriebe	90,42	2,1	67,65	2,0	2.175	87,2
davon 5/4-Stern	131,96	2,3	92,49	1,9	1.504	60,3
3-Stern	68,16	2,3	50,22	2,0	365	14,6
2/1-Stern	45,09	2,0	36,17	1,9	138	5,5
Gewerbl. Fewo	41,63	0,8	29,10	2,5	168	6,7
Privatquartiere	31,58	1,6	24,61	1,0	43	1,7
Private Fewo	31,72	1,3	24,43	2,6	221	8,9
Sonstige Unterkünfte	23,56	1,5	21,41	1,6	55	2,2
<b>TIROL</b>	<b>73,69</b>	<b>2,0</b>	<b>54,65</b>	<b>2,0</b>	<b>2.494</b>	<b>100,0</b>

## 8. ZUSAMMENSETZUNG DER TIROLER BEVÖLKERUNG NACH GEBURTSSTAAT UND STAATSBÜRGERSCHAFT ZUM 31. 10. 2019



## 9. DURCHSCHNITTSPREISE PRO QUADRATMETER BAUGRUNDSTÜCK IN TIROL 2020

Bezirk	Euro/m <sup>2</sup> Bezirks- durchschnitt	Gemeindedurchschnitt in Euro/m <sup>2</sup>	
		höchster Preis	niedrigster Preis
Innsbruck	1.058,0	-	-
Imst	155,6	Sölden (334,0)	Längenfeld, St. Leonhard i. P. (105,2)
Innsbruck- Land	339,3	Mils (665,2)	Gries a. Br., Gschnitz, Obenberg a. Br., Schmim, Vals (106,7)
Kitzbühel	391,0	Kitzbühel (1.477,0)	Hochfilzen (155,5)
Kufstein	296,9	Ellmau (682,5)	Scheffau a. W. K. (179,1)
Landeck	178,9	Fiss, Serfaus (979,8)	Fließ (101,0)
Lienz	114,7	Lienz (253,9)	Obertilliach, Untertilliach (48,9)
Reutte	156,8	Ehrwald, Lermoos (265,5)	Elmen, Namlos, Pfafflar, Stanzach, Vorderhornbach (80,6)
Schwaz	301,2	Mayrhofen (480,1)	Brandberg, Gerlos, Gerlosberg, Hainzen- berg, Rohrberg, Stummerberg (176,7)

Alle Ergebnisse sind geometrische Mittel. Die Durchschnittspreise wurden auf Basis von Transaktionsdaten von 2016-2020 berechnet. Transaktionen vor 2020 werden an das Preisniveau 2020 angepasst. Bei geringem Transaktionsaufkommen werden die Durchschnitte über Gemeindegruppen gebildet.

### QUELLENANGABEN:

Amt der Tiroler Landesregierung:

Abteilung Raumordnung und Statistik: Eigene Erhebungen

Statistik Austria: Abgestimmte Erwerbsstatistik,  
Diverse Auswertungen und Publikationen

Arbeitsmarktservice Tirol – Österreich: Arbeitsmarktdaten 2020

Hauptverband der Österreichischen Sozialversicherungsträger:  
Statistische Daten aus der Sozialversicherung 2020

Industriellenvereinigung Tirol: Jahresbericht 2020

**HERAUSGEBER: AMT DER TIROLER LANDESREGIERUNG**  
**ABTEILUNG RAUMORDNUNG UND STATISTIK**  
**HEILIGGEISTSTRASSE 7 - 9, 6020 INNSBRUCK**  
**TEL. +43 512/508-3633**  
**E-MAIL: raumordnung.statistik@tirol.gv.at**  
**INTERNET: www.tirol.gv.at/statistik**

BEARBEITUNG: ANTONIA ERHART

FÜR DEN INHALT VERANTWORTLICH: MAG. MANFRED KAISER



Bezirk/ Gemeinde	Wohn- bevölkerung 1. 1. 2021	Ausländer- Innen in % 2020	Geburten- saldo 2020	Wanderungs- saldo 2020	Nächtigungen Berichtsjahr 2020	Betten Winter 2020	Finanzkraft II <sup>1)</sup> pro EW (in €) 2021
<b>TIROL</b>	<b>760.105</b>	<b>16,7</b>	<b>732</b>	<b>1.793</b>	<b>38.505.876</b>	<b>339.035</b>	<b>1.286</b>
<b>INNSBRUCK-STADT</b>	<b>131.059</b>	<b>28,1</b>	<b>-59</b>	<b>-843</b>	<b>977.942</b>	<b>8.018</b>	<b>1.731</b>
<b>IMST</b>	<b>60.922</b>	<b>11,9</b>	<b>256</b>	<b>194</b>	<b>4.851.089</b>	<b>43.195</b>	<b>1.178</b>
Arzl/Pitztal	3.140	8,9	3	-28	90.542	994	1.081
Haiming	4.770	9,8	17	-4	108.935	933	1.149
Imst	10.882	18,2	46	70	167.275	1.257	1.278
Imsterberg	794	2,3	5	-12	10.720	134	1.048
Jerzens	944	11,0	3	-6	179.791	1.899	1.257
Karres	612	1,6	8	-16	4.609	54	1.069
Karrösten	686	6,1	2	8	29.200	182	1.071
Längenfeld	4.780	11,6	45	-7	607.776	4.548	1.148
Mieming	3.828	11,4	2	37	136.890	807	1.049
Mils/Imst	610	6,7	6	-4	2.803	39	1.099
Mötz	1.308	12,9	4	53	668	16	976
Nassereith	2.156	9,0	5	5	54.677	433	1.040
Obsteig	1.404	13,3	5	18	89.725	976	1.023
Oetz	2.335	12,8	-2	-54	253.150	2.224	1.243
Rietz	2.450	6,0	19	62	7.563	79	1.041
Roppen	1.877	10,7	19	42	25.495	562	1.104
St.Leonhard/Pitztal	1.388	9,0	2	1	433.975	4.029	1.326
Sautens	1.640	18,2	7	9	85.972	833	1.022
Silz	2.570	8,8	-2	10	179.739	2.216	1.194
Sölden	2.955	14,9	3	-88	1.978.837	17.328	2.088
Stams	1.556	10,7	4	6	13.207	175	1.053
Tarrenz	2.777	8,4	26	17	31.263	426	1.025
Umhausen	3.379	12,9	17	44	248.167	2.141	1.043
Wenns	2.081	8,6	12	31	110.110	910	1.039
<b>INNSBRUCK-LAND</b>	<b>181.698</b>	<b>13,7</b>	<b>290</b>	<b>962</b>	<b>4.149.577</b>	<b>37.971</b>	<b>1.133</b>
Absam	7.319	9,2	10	-4	19.431	157	1.072
Aldrans	2.761	13,1	-	37	9.680	117	1.030
Ampass	1.832	15,6	-3	-11	9.976	81	1.030
Axams	6.111	10,3	13	50	83.030	1.096	1.017
Baumkirchen	1.297	10,3	4	24	1.697	39	1.003
Birgitz	1.496	11,4	6	4	12.543	117	976
Ellbögen	1.146	4,3	10	7	9.165	118	978
Flurling	1.309	9,4	12	-9	1.670	35	1.011
Fritzens	2.148	7,9	12	-39	1.581	26	1.092
Fulpmes	4.495	17,2	17	16	241.440	2.003	1.146
Gnadenwald	826	9,0	-5	13	11.702	129	1.065
Götzens	4.138	12,4	25	25	51.484	580	1.043
Gries/Brenner	1.332	11,0	10	-12	25.708	444	1.101
Gries/Sellrain	619	6,3	3	1	32.964	396	1.040
Grinzens	1.410	8,3	5	-5	3.499	55	995
Gschnitz	436	5,7	-4	1	27.107	327	1.073
Hall/Tirol	14.243	21,0	-78	168	61.713	635	1.289
Hatting	1.469	11,0	-3	3	3.287	62	962
Inzing	3.990	10,8	20	5	9.053	100	1.083

Bezirk/ Gemeinde	Wohn- bevölkerung 1. 1. 2021	Ausländer- Innen in % 2020	Geburten- saldo 2020	Wanderungs- saldo 2020	Nächtigungen Berichtsjahr 2020	Betten Winter 2020	Finanzkraft II <sup>1)</sup> pro EW (in €) 2021
Kematen/Tirol	3.014	11,8	17	22	15.207	126	1.273
Kolsass	1.667	8,7	9	40	15.433	120	1.039
Kolsassberg	834	7,4	4	12	30.091	279	1.004
Lans	1.111	11,5	3	19	61.229	366	1.209
Leutasch	2.419	25,0	2	9	441.193	3.645	1.212
Matrei/Brenner	918	14,3	-	-14	10.810	240	1.145
Mieders	1.940	16,8	18	48	48.768	471	1.099
Mils	4.549	11,1	5	65	14.772	304	1.117
Mühlbachl	1.453	12,8	-36	63	13.601	234	1.074
Mutters	2.230	14,2	3	-2	54.010	569	1.111
Natters	2.087	10,3	3	9	77.573	296	1.055
Navis	2.050	4,4	16	-11	14.514	247	1.068
Neustift/Stubaital	4.817	14,2	16	-11	992.403	7.386	1.253
Oberhofen/Inntal	1.902	10,0	14	28	2.160	24	1.045
Obernberg/Brenner	378	6,9	1	6	27.387	319	1.008
Oberperfuss	3.082	6,2	25	-33	34.592	494	999
Patsch	1.089	10,1	10	21	14.041	186	980
Pettnau	1.064	8,6	9	-10	7.027	60	1.092
Pfaffenhofen	1.185	12,7	8	35	2.541	92	1.098
Pfons	1.224	5,1	4	-11	9.042	218	1.006
Polling/Tirol	1.282	10,4	14	39	-	4	972
Ranggen	1.090	8,1	10	-22	240	5	1.005
Reith/Seefeld	1.426	25,5	7	-	125.231	997	1.135
Rinn	1.951	9,1	17	-4	9.610	83	984
Rum	9.311	14,1	-12	49	35.866	282	1.141
St.Sigmund/Sellrain	179	14,5	3	1	27.919	384	1.127
Scharnitz	1.355	26,7	-	-6	59.172	477	1.070
Schmirn	885	2,8	9	1	13.680	190	970
Schönberg/Stubaital	1.097	18,7	4	-16	22.479	225	1.112
Seefeld/Tirol	3.519	34,0	-2	58	810.729	7.269	1.442
Sellrain	1.339	5,3	-1	15	17.108	170	985
Sistrans	2.250	8,3	-	4	6.165	86	1.038
Steinach/Brenner	3.635	14,4	-1	-10	49.851	802	1.110
Telfes/Stubai	1.592	11,9	-4	-3	71.235	595	1.051
Telfs	16.091	19,7	30	20	188.730	1.715	1.202
Thaur	4.112	10,9	26	31	10.849	162	1.158
Trins	1.345	7,7	6	17	28.261	621	963
Tulfes	1.693	10,3	9	40	38.686	513	962
Unterperfuss	230	13,0	-22	29	3.559	20	1.186
Vals	527	3,8	4	-8	10.462	158	1.033
Völs	6.963	13,6	-9	34	3.376	28	1.095
Volders	4.497	10,2	20	25	17.678	115	1.060
Wattenberg	776	4,6	4	29	16.685	124	967
Wattens	7.984	13,0	-47	22	16.733	204	1.474
Wildermieming	982	10,9	6	4	32.277	328	1.032
Zirl	8.197	12,5	34	54	29.872	221	1.091
<b>KITZBÜHEL</b>	<b>64.676</b>	<b>18,3</b>	<b>19</b>	<b>497</b>	<b>5.100.221</b>	<b>46.299</b>	<b>1.229</b>
Aurach/Kitzbühel	1.132	20,8	1	15	49.357	495	1.233
Brixen/Thale	2.636	13,6	-2	-2	287.201	3.134	1.172

Bezirk/ Gemeinde	Wohn- bevölkerung 1. 1. 2021	Ausländer- Innen in % 2020	Geburten- saldo 2020	Wanderungs- saldo 2020	Nächtigungen Berichtsjahr 2020	Betten Winter 2020	Finanzkraft II <sup>1)</sup> pro EW (in €) 2021
Fieberbrunn	4.407	14,0	12	63	483.456	3.574	1.191
Going/Wilden Kaiser	1.919	22,1	6	30	313.901	2.154	1.275
Hochfilzen	1.275	14,0	1	32	67.514	678	1.070
Hopfgarten/Brixental Itter	5.650	11,6	-1	25	321.238	3.603	1.145
Jochberg	1.173	11,2	5	-10	98.069	901	1.160
Jochberg	1.558	17,3	1	40	88.607	1.011	1.222
Kirchberg/Tirol	5.258	21,4	2	28	669.630	6.608	1.248
Kirchdorf/Tirol	4.024	15,6	23	25	243.902	2.045	1.192
Kitzbühel	8.239	23,7	-39	50	609.524	5.474	1.485
Kössen	4.456	21,4	-3	34	443.047	2.755	1.144
Oberndorf/Tirol	2.334	17,7	-14	60	111.885	1.287	1.250
Reith/Kitzbühel	1.692	22,9	4	14	93.862	1.028	1.248
St.Jakob/Haus	799	10,4	3	1	70.473	600	1.071
St.Johann/Tirol	9.663	21,7	-	113	404.753	3.922	1.242
St.Ulrich/Pillersee	1.872	21,5	3	-4	120.551	1.179	1.128
Schwendt	877	20,9	7	13	46.004	378	1.000
Waidring	2.048	13,7	9	-11	172.759	1.418	1.146
Westendorf	3.664	13,5	1	-19	404.488	4.055	1.165
<b>KUFSTEIN</b>	<b>111.080</b>	<b>17,9</b>	<b>143</b>	<b>669</b>	<b>3.818.569</b>	<b>33.953</b>	<b>1.227</b>
Alpbach	2.538	10,4	5	6	331.257	2.889	1.195
Angath	1.031	10,8	11	14	9.111	184	1.028
Angerberg	1.925	7,6	11	22	23.968	348	1.010
Bad Häring	2.882	15,9	-2	39	160.847	926	1.059
Brandenberg	1.531	6,9	-13	18	21.514	297	1.002
Breitenbach/Inn	3.517	8,5	16	44	38.175	513	1.004
Brixlegg	3.043	15,7	-8	40	23.899	370	1.236
Ebbs	5.716	14,7	3	67	96.044	954	1.131
Ellmau	2.866	23,7	9	10	705.880	5.106	1.343
Erl	1.553	20,3	-	-7	24.930	535	1.106
Kirchbichl	5.871	13,6	6	10	19.229	220	1.163
Kramsach	4.971	10,3	-15	3	166.823	769	1.118
Kufstein	19.512	29,1	-2	-11	115.784	1.001	1.386
Kundl	4.762	15,9	3	34	7.116	89	1.682
Langkampfen	4.159	12,3	-2	-20	16.551	234	1.506
Mariastein	458	13,5	1	9	9.839	114	866
Münster	3.459	8,2	4	58	29.655	346	1.019
Niederndorf	2.820	15,2	12	-19	10.741	181	1.073
Niederndorferberg	720	15,6	1	-1	4.473	83	988
Radfeld	2.551	15,8	-	-28	38.146	564	1.213
Rattenberg	448	36,8	-2	9	2.228	24	1.166
Reith/Alpbachtal	2.769	14,0	2	13	129.391	1.413	1.113
Retzenschöss	559	13,2	4	11	16.630	231	929
Scheffau/Wild.Kaiser	1.504	17,8	-14	45	241.529	2.093	1.151
Schwoich	2.562	10,5	11	5	13.882	144	1.113
Söll	3.722	12,9	40	25	460.665	3.812	1.177
Thiersee	3.097	16,0	17	47	151.494	1.458	1.067
Walchsee	2.041	21,1	10	97	299.530	1.897	1.118
Wildschönau	4.314	11,8	1	39	589.756	6.422	1.157
Wörgl	14.179	25,6	34	90	59.482	736	1.287

Bezirk/ Gemeinde	Wohn- bevölkerung 1. 1. 2021	Ausländer- Innen in % 2020	Geburten- saldo 2020	Wanderungs- saldo 2020	Nächtigungen Berichtsjahr 2020	Betten Winter 2020	Finanzkraft II <sup>1)</sup> pro EW (in €) 2021
<b>LANDECK</b>	<b>44.346</b>	<b>10,6</b>	<b>51</b>	<b>-90</b>	<b>6.899.325</b>	<b>64.026</b>	<b>1.280</b>
Faggen	383	7,0	-3	-4	3.919	46	989
Fendels	275	7,6	3	10	63.387	453	1.173
Fiss	995	12,5	13	-60	840.712	6.078	1.965
Fließ	3.094	6,4	6	4	60.258	619	1.018
Flirsch	991	10,5	-6	3	64.824	821	1.076
Galtür	767	8,5	-	1	364.230	3.649	1.628
Grins	1.375	4,7	-7	16	6.519	92	1.093
Ischgl	1.564	6,8	-1	-37	1.125.333	11.614	2.343
Kappl	2.529	4,1	-2	-39	424.445	5.139	1.219
Kaunerberg	437	4,1	-	1	12.812	265	993
Kaunertal	616	7,3	7	11	204.251	1.585	1.376
Kauns	502	4,0	2	-4	16.632	168	998
Ladis	539	8,2	6	-10	308.913	2.133	1.487
Landeck	7.686	17,0	-13	65	58.052	681	1.159
Nauders	1.543	13,3	7	1	425.013	3.811	1.379
Pettneu/Arlberg	1.485	13,6	-2	1	178.190	1.776	1.138
Pfunds	2.585	10,1	8	-18	177.654	1.547	1.135
Pians	783	10,3	5	-22	7.492	193	1.194
Prutz	1.884	14,9	7	6	68.350	387	1.069
Ried/Oberinntal	1.250	13,8	-5	4	188.808	1.166	1.312
St.Anton/Arlberg	2.357	17,9	3	-19	952.954	11.546	1.803
Schönwies	1.658	5,5	8	-31	1.805	63	1.121
See	1.253	4,9	2	-21	184.088	1.763	1.153
Serfaus	1.151	12,6	11	1	1.026.918	7.058	2.134
Spiss	99	14,1	-1	-4	18.738	216	1.334
Stanz/Landeck	576	3,8	-	-5	188	6	1.164
Strengen	1.240	3,7	6	-6	13.644	160	982
Tobadill	508	6,9	-2	-3	15.794	206	1.016
Tösens	762	9,2	-	6	13.633	175	1.015
Zams	3.459	10,1	-1	63	71.769	610	1.231
<b>LIENZ</b>	<b>48.814</b>	<b>5,8</b>	<b>-28</b>	<b>109</b>	<b>1.867.267</b>	<b>17.753</b>	<b>1.150</b>
Abfaltersbach	647	3,2	4	-3	3.095	76	1.338
Ainet	921	2,9	-1	1	11.545	93	1.083
Amlach	492	5,9	5	-6	39.322	226	1.094
Anras	1.229	3,5	5	-9	10.721	131	1.026
Assling	1.786	3,2	1	8	16.592	176	1.110
Außervillgraten	746	1,1	4	-5	20.802	376	1.010
Dölsach	2.303	6,0	4	-26	10.345	170	1.062
Gaimberg	872	3,9	4	21	35.907	302	1.004
Heinfels	1.008	7,6	1	14	45.038	439	1.306
Hopfgarten/Defereggen	686	3,9	-3	-3	25.723	361	1.071
Innervillgraten	912	2,1	2	3	56.658	584	1.052
Iselsberg-Stronach	605	8,6	2	-7	26.153	262	1.009
Kals/Großglockner	1.120	5,5	1	-10	257.118	1.903	1.185
Kartitsch	759	3,8	-9	-6	55.272	759	1.108
Lavant	339	2,7	3	6	43.887	366	1.264
Leisach	707	5,1	-7	-4	14.263	150	1.113
Lienz	11.935	11,3	-48	82	158.786	1.245	1.323

Bezirk/ Gemeinde	Wohn- bevölkerung 1. 1. 2021	Ausländer- Innen in % 2020	Geburten- saldo 2020	Wanderungs- saldo 2020	Nächtigungen Berichtsjahr 2020	Betten Winter 2020	Finanzkraft II <sup>1)</sup> pro EW (in €) 2021
Matrei/Osttirol	4.633	2,0	1	-19	221.319	2.387	1.128
Nikolsdorf	887	5,2	-	7	5.882	94	1.047
Nußdorf-Debant	3.403	4,8	-18	62	10.191	146	1.073
Oberlienz	1.458	3,0	2	-5	5.571	89	1.039
Obertilliach	656	2,1	1	-8	145.418	1.101	1.174
Prägraten/Großvenediger	1.144	3,1	3	3	72.580	781	1.041
St.Jakob/Deferegggen	829	5,4	-3	-1	222.023	2.296	1.308
St.Johann/Walde	297	2,7	4	-5	680	10	1.034
St.Veit/Deferegggen	636	3,1	-1	-2	44.571	487	1.110
Schlaiten	453	1,8	1	-6	2.815	40	1.028
Sillian	2.030	7,2	-2	-	150.184	1.063	1.170
Strassen	797	6,6	6	-3	25.131	251	1.082
Thurn	625	3,7	-1	7	24.099	209	1.008
Tristach	1.461	3,4	-	20	36.103	149	995
Untertilliach	223	8,5	1	-1	4.381	118	1.080
Virgen	2.215	2,9	10	4	65.092	913	998
<b>REUTTE</b>	<b>33.054</b>	<b>21,1</b>	<b>23</b>	<b>207</b>	<b>3.167.580</b>	<b>25.995</b>	<b>1.222</b>
Bach	634	8,2	1	10	81.374	1.147	1.118
Berwang	597	22,1	2	9	220.851	2.190	1.346
Biberwier	631	20,9	3	7	129.432	1.001	1.203
Bichlbach	772	19,8	-	-15	81.604	742	1.097
Breitenwang	1.479	16,6	-	22	70.320	251	1.933
Ehenbichl	821	13,5	-22	23	26.384	243	1.051
Ehrwald	2.593	27,7	-7	-7	441.081	3.269	1.261
Elbigenalp	884	11,8	5	-8	84.362	944	1.174
Elmen	391	12,3	-	8	11.969	226	991
Forchach	260	11,9	3	-5	2.922	50	1.197
Grän	597	27,3	-3	8	325.122	1.650	1.812
Gramais	41	12,2	-	-	10.563	151	1.341
Häselgehr	666	9,8	-1	-7	17.080	123	1.055
Heiterwang	531	10,9	-2	-	47.993	302	1.089
Hinterhornbach	94	5,3	1	2	11.568	180	1.050
Höfen	1.253	11,9	8	35	53.821	484	1.177
Holzgau	387	12,1	-4	-9	106.700	986	1.388
Jungholz	302	67,2	-	-5	68.885	606	1.326
Kaisers	78	14,1	-	3	6.879	101	1.042
Lechaschau	2.081	18,5	6	-20	37.493	320	1.132
Lermoos	1.138	24,8	4	-9	472.434	3.300	1.604
Musau	384	16,1	-1	-5	4.234	33	1.032
Namlos	65	10,8	-	-8	5.423	111	1.166
Nesselwängle	456	18,2	-3	-3	120.614	1.028	1.291
Pfafflar	105	12,4	2	-	13.727	309	1.131
Pflach	1.502	26,0	5	51	7.201	103	985
Pinswang	401	23,4	-3	-2	10.607	159	1.155
Reutte	6.989	29,1	7	60	75.084	643	1.191
Schattwald	456	21,7	4	2	51.366	519	1.119
Stanzach	485	15,1	-	24	29.928	559	1.051
Steeg	659	5,2	2	-4	102.870	994	1.176
Tannheim	1.132	26,9	10	19	300.871	2.084	1.335

Bezirk/ Gemeinde	Wohn- bevölkerung 1. 1. 2021	Ausländer- Innen in % 2020	Geburten- saldo 2020	Wanderungs- saldo 2020	Nächtigungen Berichtsjahr 2020	Betten Winter 2020	Finanzkraft II <sup>1)</sup> pro EW (in €) 2021
Vils	1.483	21,7	-2	-3	8.194	80	1.178
Vorderhornbach	257	7,0	-2	9	16.090	143	998
Wängle	943	15,7	5	9	45.459	409	1.044
Weißbach/Lech	1.267	12,1	2	12	26.763	229	1.051
Zöblen	240	19,2	3	4	40.312	326	1.146
<b>SCHWAZ</b>	<b>84.456</b>	<b>14,2</b>	<b>37</b>	<b>88</b>	<b>7.674.306</b>	<b>61.825</b>	<b>1.227</b>
Achenkirch	2.169	19,8	-14	-18	409.748	2.276	1.282
Aschau/Zillertal	1.866	12,3	8	17	306.506	1.923	1.201
Brandberg	368	3,8	6	1	33.267	439	1.198
Bruck/Ziller	1.132	5,5	7	-2	28.362	310	983
Buch/Tirol	2.596	8,6	-4	-10	17.231	174	1.033
Eben/Achensee	3.352	25,7	15	53	893.670	5.038	1.325
Finkenberg	1.413	12,6	2	-4	331.139	2.482	1.327
Fügen	4.227	21,3	-15	42	521.672	3.774	1.262
Fügenberg	1.436	7,4	3	-21	219.312	2.398	1.153
Gallzein	679	5,2	5	-5	3.813	50	1.015
Gerlos	805	13,3	7	-5	557.347	4.311	1.828
Gerlosberg	472	3,2	3	-5	86.877	850	1.107
Hainzenberg	723	9,8	3	6	84.501	981	1.116
Hart/Zillertal	1.600	8,3	11	8	94.565	1.022	1.047
Hippach	1.443	8,4	9	-11	215.316	2.298	1.139
Jenbach	7.175	20,8	-39	-19	16.679	241	1.281
Kaltenbach	1.319	17,4	10	-8	239.165	2.023	1.429
Mayrhofen	3.907	23,0	-43	13	1.111.630	8.399	1.459
Pill	1.202	8,2	4	-	39.441	344	1.192
Ramsau/Zillertal	1.670	13,4	10	-4	153.316	1.718	1.170
Ried/Zillertal	1.278	16,2	10	-12	165.115	1.607	1.250
Rohrberg	581	5,3	2	2	73.272	769	1.200
Schlitters	1.508	14,5	5	-14	30.668	326	1.080
Schwaz	13.810	16,4	-27	50	23.868	338	1.277
Schwendau	1.758	12,1	6	-8	229.726	2.237	1.127
Stans	2.159	10,1	9	17	49.767	405	1.214
Steinberg/Rofan	287	18,8	-5	6	12.038	174	1.087
Strass/Zillertal	860	8,1	3	10	35.926	549	1.347
Stumm	1.928	10,5	9	6	169.856	1.810	1.125
Stummerberg	851	4,1	-	-2	59.724	814	1.043
Terfens	2.222	7,9	15	46	9.870	83	1.134
Tux	1.924	15,3	-1	-36	816.249	5.676	1.550
Uderns	1.837	12,0	5	-20	138.321	1.343	1.146
Vomp	5.283	11,6	9	42	39.907	363	1.141
Weer	1.640	12,0	-2	32	25.769	116	1.047
Weerberg	2.495	4,8	19	-22	38.763	521	1.015
Wiesing	2.144	8,8	1	-2	37.651	313	1.085
Zell/Ziller	1.657	13,9	-14	-44	263.802	2.483	1.425
Zellberg	680	5,7	5	9	90.457	847	1.224

<sup>1)</sup> Finanzkraft II lt. § 21 (5) Tiroler Mindestsicherungsgesetz (LGBl. Nr. 99/2010)  
Einwohner: Statistik Austria, Bevölkerungsregister 1. 1. 2021